

AG/AP

PRODUKTINFORMATIONSBLETT
PRODUCT INFORMATION SHEET

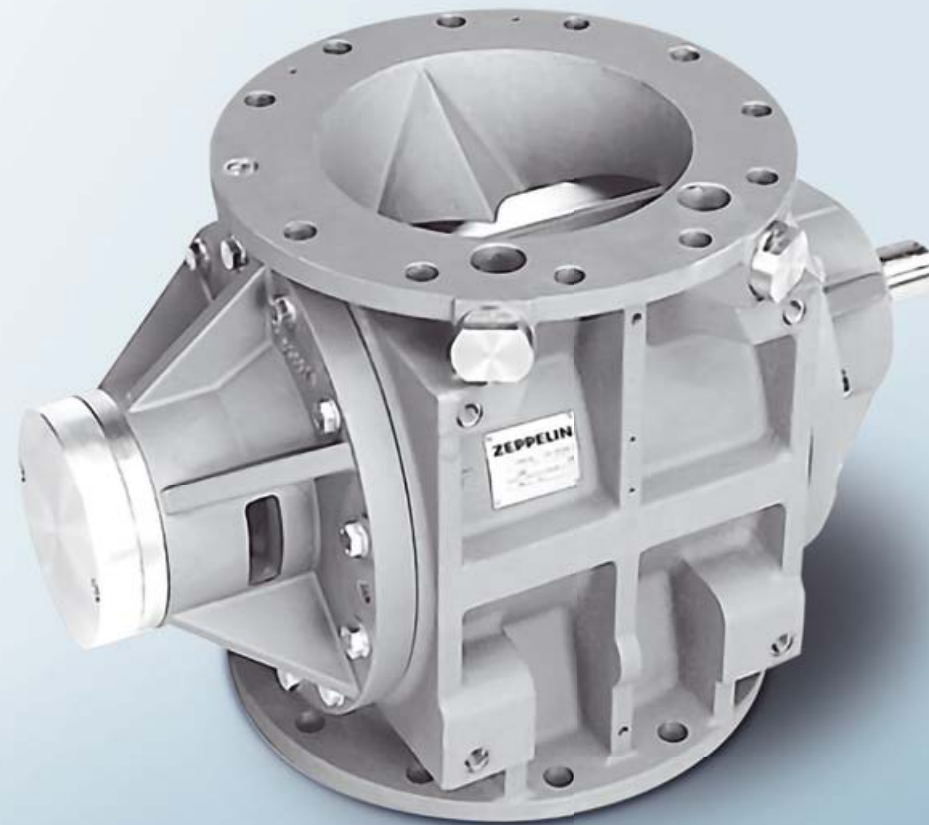
ZELLENRADSCHLEUSE ROTARY FEEDER

EINSATZGEBIET

Die Zellenradschleuse AG/AP wird vorzugsweise für den Ein- und/oder Austrag pulver- und granulatförmiger Schüttgüter in pneumatischen Förderanlagen eingesetzt. Durch ihre Bauweise kann die Schleuse unter Einhaltung optimaler Leckagewerte mit einem Betriebsdruck zwischen -1,0 und 2,0 bar(g) betrieben werden. Die Druckdifferenz zwischen Ein- und Auslauf kann bis 2,0 bar betragen.

APPLICATION

The rotary feeder AG/AP is mainly used for feeding and/or discharging powdered and granular bulk materials in pneumatic conveying systems. The special design enables operation of the rotary feeder in a pressure range between -1.0 to 2.0 bar(g) (-14.5 to 29.0 psi(g)). The differential pressure between inlet and outlet can amount up to 2.0 bar (29.0 psi).



Zeppelin Systems GmbH
Graf-Zeppelin-Platz 1
88045 Friedrichshafen, Germany

Tel.: +49 7541 202 - 02
Fax: +49 7541 202 - 1491
zentral.fn@zeppelin.com

zeppelin-systems.com

 **ZEPPELIN**[®]
WE CREATE SOLUTIONS

PRODUKTMERKMALE CHARACTERISTICS

- Großes Leistungsspektrum durch sechs verfügbare Größen:
160, 200, 250, 320, 400, 500, 630
- Stabiles, verripptes Gussgehäuse
- Integrierte, doppelte Leckluftabführung
- Zellenrad mit 10 Kammern aus hochwertigem Edelstahl oder Normalstahl
- Abdichtung der Wellendurchgänge mit Wellendichtringen
- Geringes Rotorspiel, dadurch minimale Leckluft
- Großdimensionierte, außenliegende Lager
- Betriebsdruck von -1,0 bis 2,0 bar(g)
- Mechanischer Auslegungsdruck von -1,0 bis 10,0 bar(g), druckstoßfest 10,0 bar(g)
- Mechanische Temperaturbeständigkeit von -10 bis 80 °C
- Flanschanchlüsse gebohrt nach DIN EN 1092 PN10 FF / ANSI 150 lbs FF
- Einbauerklärung oder Konformitätserklärung nach MRL, EG-Baumusterprüfbescheinigung sowie ATEX Konformitätserklärung verfügbar
- Wide performance range due to six available sizes:
160, 200, 250, 320, 400, 500, 630
- Sturdy, ribbed cast housing
- Integrated double leakage air venting
- Rotor with 10 chambers made of high-quality stainless steel or carbon steel
- Sealing of shafts by means of radial lip seals
- Minimized rotor clearance resulting in minimum air leakage
- Generously sized, externally located bearings
- Operating pressure between -1.0 and 2.0 bar(g) (-14.5 and 29.0 psi(g))
- Mechanical design pressure from -1.0 to 10.0 bar(g) (-14.5 to 145.0 psi(g)), pressure shock resistant 10.0 bar(g) (145.0 psi(g))
- Mechanical temperature resistance from -10 to 80 °C (14 to 176 °F)
- Flange connections drilled according to DIN EN 1092 PN10 FF / ANSI 150 lbs FF
- Declaration of incorporation or conformity according to MRL, EC-type examination certificate as well as ATEX conformity declaration available

AUSFÜHRUNGEN, OPTIONEN & ZUBEHÖR DESIGN, OPTIONS & ACCESSORIES

- Schnellreinigung
- Zellenradanschrägung
- Sperrgas zum Schutz des Lagers
- Drehüberwachung
- Drehzahlmessung
- Einhausung mit elektrischer Beheizung und thermischer Isolierung für extreme Umgebungstemperaturen
- Mechanische Temperaturbeständigkeit bis 200 °C
- Flammendurchschlagsicher mit EG-Baumusterbescheinigung (ATEX 2014/34/EU) für verschiedene Baugrößen lieferbar
- Quick cleaning
- Beveled rotor
- Purge gas unit for protection of bearing
- Rotation monitoring
- Speed measurement
- Enclosure with electrical heating and thermal insulation for extreme ambient temperatures
- Mechanical temperature resistance up to 200 °C (392 °F)
- Flame-proof with EC-certificate (ATEX 2014/34/EU) available for different types

ABMESSUNGEN DIMENSIONS

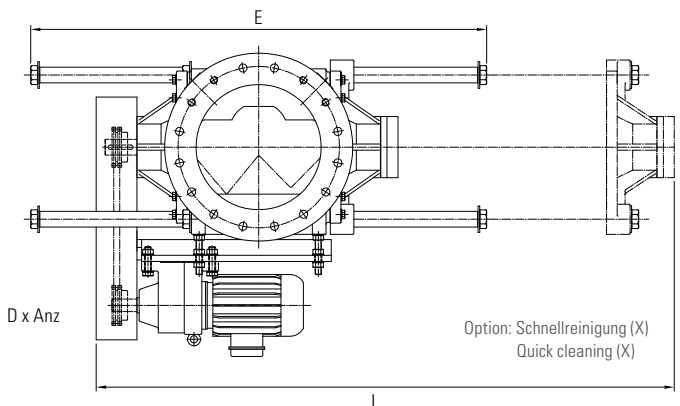
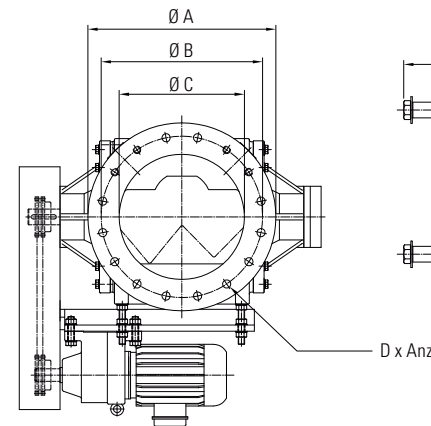
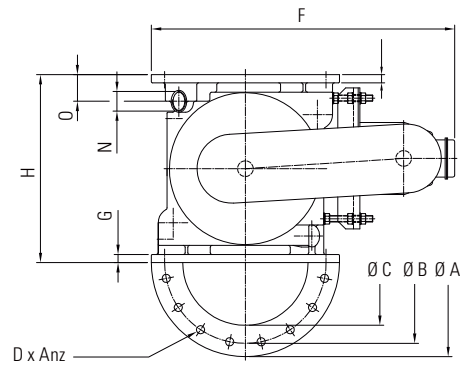
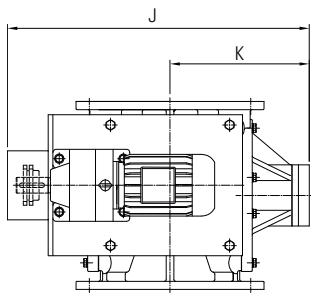
**Abmessungen in mm sofern
nicht anders angegeben**

Dimensions in mm unless
otherwise specified

*** Gewicht bezogen auf
Standardvariante ohne Motor**

* Weight related to standard variant
without motor

Typ Type	Volumen [L/U] Volume [L/rev]	Ø A	Ø B	Ø C	D x Anz	E	F	G	H	J	K	L	N	O	Gewicht* [kg] Weight* [kg]	
															GG/CC	Alu
AG 160	2,7	285	240	160	22 x 8	871	565	18	300	585	271	1274	G1"	21	103	38
AG 200	5,5	340	295	210	22 x 8	973	620	22	360	636	296	1392	G1"	30	143	63
AG 250	11,3	400	350	250	22 x 12	967	685	24	450	685	321	1386	G1"	30	173	88
AG 320	23,0	480	400	315	22 x 12	1104	815	24	500	867	397	1570	G1 ½"	35	378	178
AG 400	47,0	600	515	400	26 x 16	1457	1030	26	600	965	445	1893	G2"	85	543	243
AG 500	96,0	690	620	500	26 x 20	-	1200	33	750	1135	520	-	G2 ½"	112	748	348
AG 630	197,0	820	725	600	30 x 20	-	1360	35	950	1309	591	-	G3"	125	1148	548





TYPENBEZEICHNUNG TYPE DESIGNATION

Mit der Typenbezeichnung können Sie Ihr individuelles Zeppelin Produkt bestellen. Geben Sie bitte die entsprechenden Kürzel für Typenbezeichnung, Ausführung, Nennweiten, Volumina etc. an.

To order your individual Zeppelin product, simply indicate the desired type designation (abbreviated form), model, size, volume etc.

Typenbezeichnung Type designation	Variante Variation	Einlaufdurchmesser Inlet diameter	Zellenradvolumen Rotor volume	Werkstoff Material		
AG Austragschleuse, für Granulat Discharge rotary feeder, for pellets	N Zellenrad: seitlich offen Rotor: without end plate	160	2,7	G/S Gehäuse: Grauguss / Zellenrad: Normalstahl Housing: gray cast iron / Rotor: carbon steel		
		200	5,5			
		250	11,3			
		320	23			
AP Austragschleuse, für Pulver Discharge rotary feeder, for powder	A Zellenrad: seitlich geschlossen Rotor: laterally closed	400	47	D/S Gehäuse: Grauguss, hartvernickelt / Zellenrad: Normalstahl Housing: gray cast iron, hard nickel coated / Rotor: carbon steel		
		500	96			
		630	197			
		Y Zellenrad: Sonderausführung Rotor: special design	X (optional) Schnellreinigung Quick cleaning			
V/C Gehäuse: Grauguss, verchromt (Gehäusebohrung) / Zellenrad: Edelstahl 1.4541 Housing: gray cast iron, chrome plated (bore) / Rotor: stainless steel 1.4541						
	R/S Gehäuse: Grauguss, verchromt (produktberührt) / Zellenrad: Normalstahl Housing: gray cast iron, chrome plated (product contacted) / Rotor: carbon steel					
				R/C Gehäuse: Grauguss, verchromt (produktberührt) / Zellenrad: Edelstahl 1.4541 Housing: gray cast iron, chrome plated (product contacted) / Rotor: stainless steel 1.4541		
		H/S Gehäuse: Aluminiumguss, hartcoatiert / Zellenrad: Normalstahl Housing: cast aluminum, hard coated / Rotor: carbon steel				
H/C Gehäuse: Aluminiumguss, hartcoatiert / Zellenrad: Edelstahl 1.4541 Housing: cast aluminum, hard coated / Rotor: stainless steel 1.4541						
	C/S Gehäuse: Edelstahlguss 1.4308 / Zellenrad: Normalstahl Housing: cast stainless steel 1.4308 / Rotor: carbon steel					
			C/C Gehäuse: Edelstahlguss 1.4308 / Zellenrad: Edelstahl 1.4541 Housing: cast stainless steel 1.4308 / Rotor: stainless steel 1.4541			
		LC/S Gehäuse: Edelstahlguss, gehärtet 1.4112 / Zellenrad: Normalstahl Housing: cast stainless steel, hardened 1.4112 / Rotor: carbon steel				
LC/C Gehäuse: Edelstahlguss, gehärtet 1.4112 / Zellenrad: Edelstahl 1.4541 Housing: cast stainless steel, hardened 1.4112 / Rotor: stainless steel 1.4541						

BESTELLBEISPIEL HOW TO ORDER

▼	▼	▼	▼	▼	▼
AP	N-	X-	200-	5,5-	G/S